

富浜1丁目新築貸事業用物件

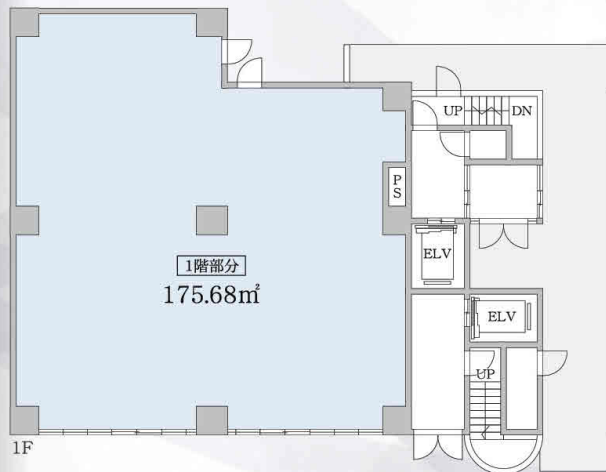
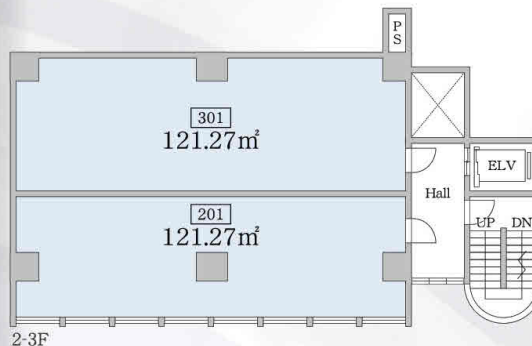
グリーンフォレスト妙典

貸店舗

クリニック
募集

南東向き

内装の自由度が高いスケルトン物件
妙典駅から10m 徒歩1分の好立地



	301	201	1階部分
面積	121.27㎡	121.27㎡	175.68㎡
賃料(円)	605,385円	686,103円	1,461,625円
共益費	共益費/33,000円		共益費/66,000円

[凡例]

号室
面積
賃料(円)

[物件概要]

- 所在地/市川市富浜1丁目2-3 ●構造・規模/鉄筋コンクリート造6階建(1~3階部分) ●築年月/2024年2月 ●現況/完成済
- 引渡可能時期/即時 ●各戸設備/エレベーター

[賃貸条件]

- 礼金/2ヶ月 ●保証金/8ヶ月(解約時2ヶ月償却) ●契約期間/3年間 ●更新料/従前賃料の1ヶ月 ●更新事務手数料/従前賃料の0.5ヶ月
 - 連帯保証人要 ●保証会社必須/初回保証料:賃料等の合計の100%、年間更新料:賃料等の合計の10% ●口座振替料/330円
 - 医療関係限定(クリニックのみ) ●スケルトン渡し、スケルトン返し ●1階部分は分割相談可
- ※図面と現況が異なる場合は現況優先といたします。

東京メトロ東西線

「妙典」
駅徒歩1分
(10m)



LIFE INFORMATION - 周辺環境

- ファミリーマート市川妙典駅店... 徒歩約1分(約80m)
- セブンイレブン市川妙典駅前店... 徒歩約1分(約80m)
- まいばすけっと妙典駅前店... 徒歩約2分(約110m)
- マツモトキヨシ富浜店... 徒歩約4分(約250m)
- イオン市川妙典店1番街... 徒歩約4分(約290m)
- 白妙公園... 徒歩約2分(約150m)

千葉県知事免許(5)第13902号
江北商事株式会社

〒272-0111 千葉県市川市妙典4-5-24
☎047(300)3131
FAX047(300)4141

客付会社様へ

手数料	客付手数料負担割合	貸主	%	借主	100%
手数料	客付手数料配分の割合	元付	%	借付	100%

■取引態様/専任媒介